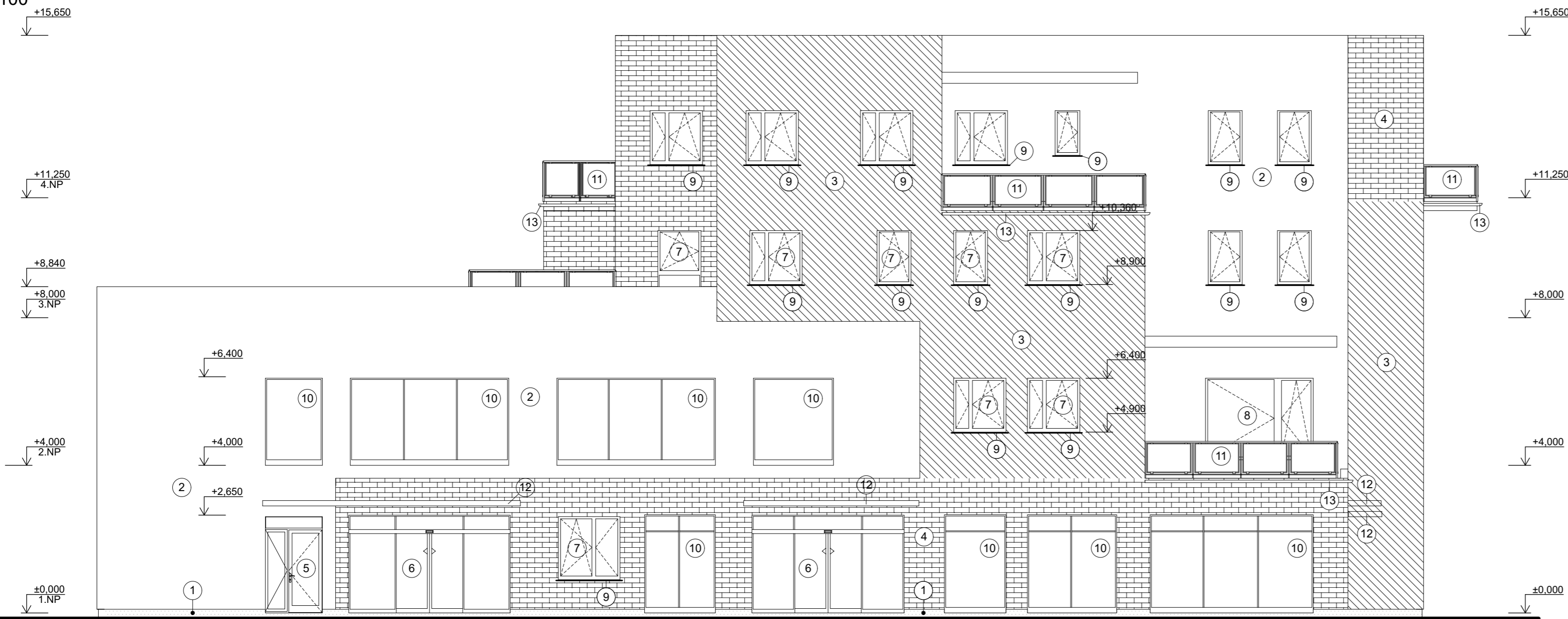


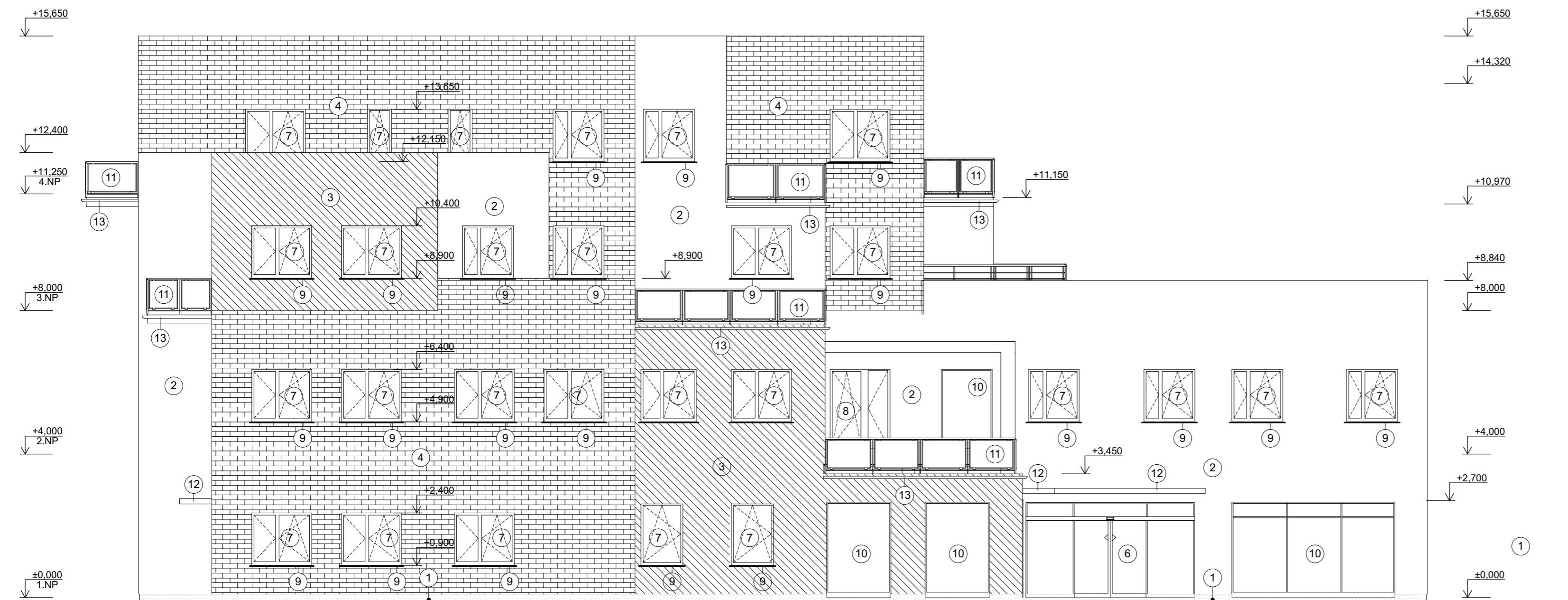
JIHOVÝCHODNÍ POHLED

M 1:100



SEVEROZÁPADNÍ POHLED

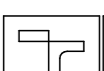
M 1:100



LEGENDA OZNAČENÍ:

- 1 SOKLOVÁ DEKORATIVNÍ OMÍTKA - MARMOLIT, VARIANTA: MAR 2
- 2 FASÁDNÍ SILIKONOVÁ PROBARVENÁ OMÍTKA - ODSŤÍN: ŠEDÁ (RAL 7046) (HBW 15)
- 3 FASÁDNÍ DEKORATIVNÍ PASTOVITÁ SILIKONOVÁ OMÍTKA PRO KREATIVNÍ ZTVÁRNĚNÍ FASÁDY
- 4 FASÁDNÍ MRAZUVZDORNÝ KERAMICKÝ OBKLAD Z PÁSKŮ IMITACE KAMENE ODSŤÍN TMAVÉ ŠEDÁ
- 5 HLINÍKOVÉ VSTUPNÍ DVEŘE - ODSŤÍN ANTRACIT
- 6 AUTOMATICKÉ HLINÍKOVÉ DVOUKŘÍDLÉ DVEŘE
- 7 PLASTOVÁ OKNA S IZOLAČNÍM TROJSKLEM, ZASKLENÍ ČIRÉ - ODSŤÍN ANTRACIT
- 8 PLASTOVÉ BALKONOVÉ DVEŘE S IZOLAČNÍM TROJSKLEM, ZASKLENÍ ČIRÉ - ODSŤÍN ANTRACIT
- 9 OKENNÍ PARAPETY - OCELOVÉ POZINKOVANÉ
- 10 HLINÍKOVÉ VÝKLADCE S IZOLAČNÍM TROJSKLEM, ZASKLENÍ ČIRÉ - ODSŤÍN ANTRACIT
- 11 BALKONOVÉ ZÁBRADLÍ - OCELOVÉ SLOUPKY SE SKLENĚNÝMI VÝPLNĚMI DRŽÁKY A MADLA NEREZOVÉ
- 12 VCHODOVÁ STRÍŠKA Z PRÁŠKOVÉ LAKOVANÉHO HLINÍKU S INTEGROVANÝMI LED SVÍTLIDLY - BARVA ANTRACIT
- 13 DEŠŤOVÉ ŽLABY - PŮLKRUHOVÉ, OCELOVÉ POZINKOVANÉ

0,000 = 271,200 m.n.m., B.p.v. / SOUŘADNICOVÝ SYSTÉM S-JTSK

PŘEDMĚT	DIPLOMOVÁ PRÁCE			FAKULTA	STAVEBNÍ	Číslo
VYPRACOVAL	Bc. Vítězslav Immlauf			poznámkový stavitelství		
VEDOUČÍ PRÁCE	Ing. Petr Beneš, CSc.					
STAVEBNÍK	MUDr. Eduard Šťastný					
MÍSTO STAVBY	Jičín, k.ú. Jičín p.p.č. 567/1 a 260					
NÁZEV STAVBY	Polyfunkční objekt v Jičíně					
STAVEBNÍ OBJEKT	SO.01 - POLYFUNKČNÍ OBJEKT		FORMÁT	18 A4		
ČÁST	D.1.1 - Architektonicko stavební řešení		DATUM	01/01/2024		
OBSAH:	TECHNICKÉ POHLEDY - JV a SZ		STUPEŇ PD	DPS		
			MEŘÍTKO	Č. VÝKRESU		
			1:100	D.1.1.11		